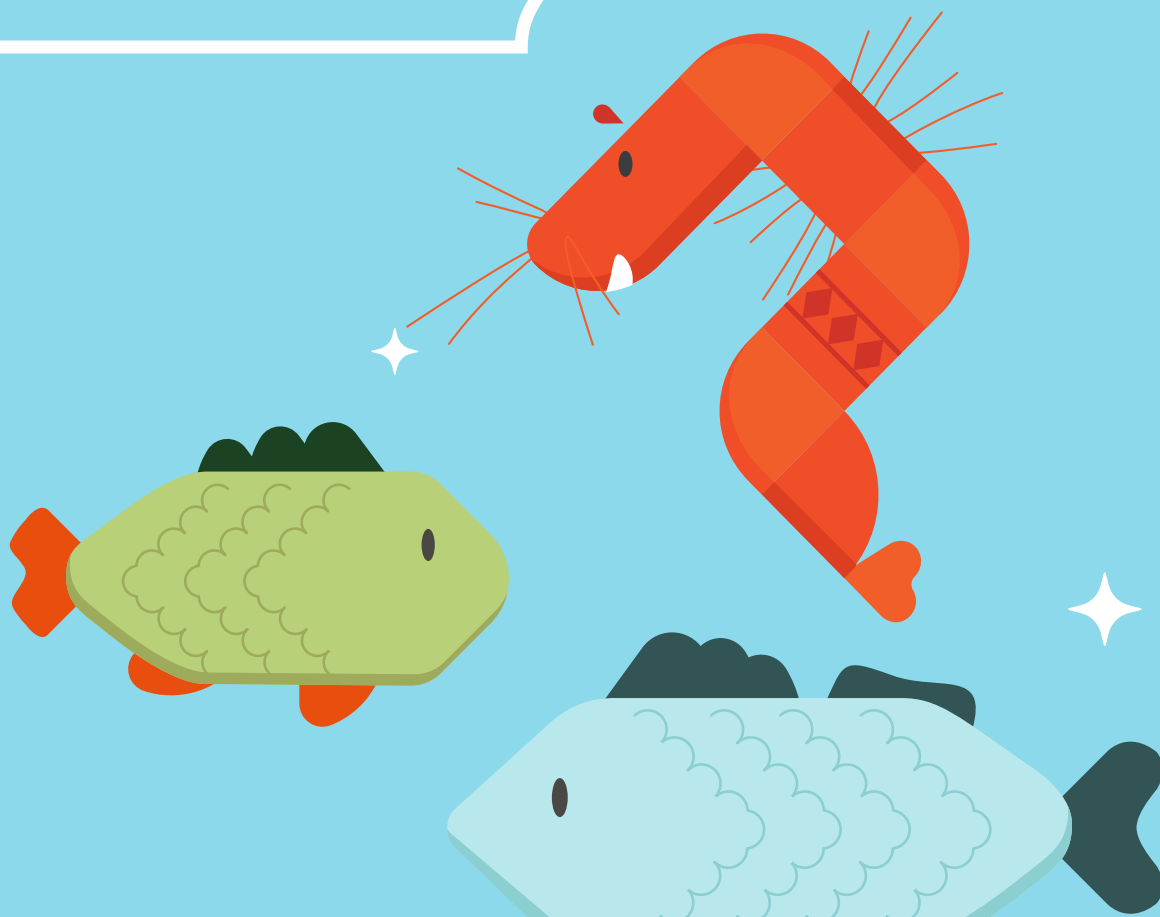


VIRTAA  
UUSISSA  
UOMISSA

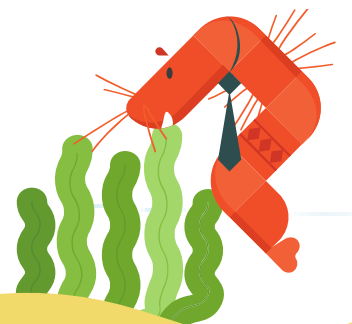
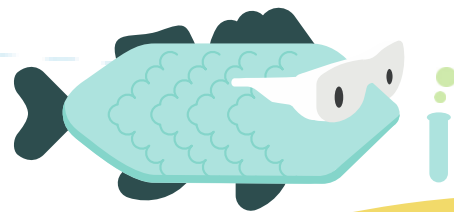
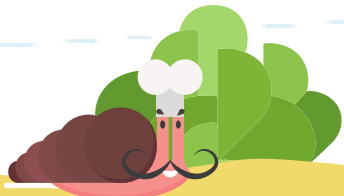


LEADER

**Aisapari**

# Leader AISAPARI

- Perustettu v. 1999
- Toiminta-alue Alajärvi, Evijärvi, Kauhava, Lappajärvi, Lapua ja Vimpeli
- Hallitus 12 varsinaista jäsentä + 12 varajäsentä eri puolilta aluetta
- Hallituksessa 1/3 julkisen tahon edustajia, 1/3 yhdistykset & yritykset ja 1/3 maaseudun asukkaita



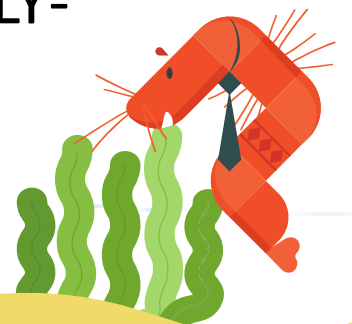
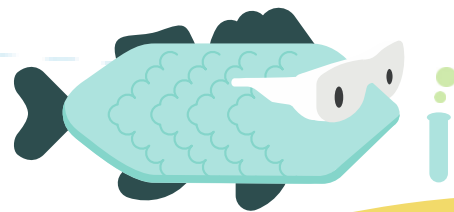
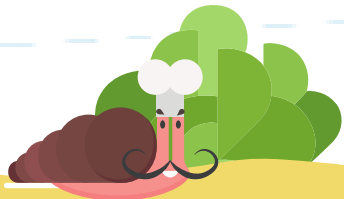
# Ohjelmakauden 2014 – 2022 hankkeita

	Kpl	Julkinen tuki (EU, valtio, kunta)	Kokonaisrahoitus
Yritystuet	152 (aloittavia 29)	2,9 milj. €	12,3 milj. €
Kehittämis- hankkeet	287	12,3 milj. €	15,4 milj. €
Pienhankkeet	106	0,9 milj. €	1,0 milj. €
<b>YHTEENSÄ</b>	<b>545</b>	<b>16,1 milj. €</b>	<b>28,7 milj. €</b>



# Yleistä yritysrahoituksesta

- Tavoitteena uusia yrityksiä, kehittyviä yrityksiä, työtä ja toimeentuloa alueen elinvoimaisuutta, strategiaa noudattaen
- Rahoitetaan kannattavia yrityksiä tai yrityksiä, joilla on kannattavan toiminnan edellytykset. Huomioidaan yrityksen maksuvalmius ja vakavaraisuus sekä tuotteiden ja palveluiden riittävät markkinat & kilpailutilanne
- Hakemuksia ainoastaan sähköisesti (Hyrrä)
- Valintakriteerit käytössä ja ohjaavat hankevalintaa ([www.aisapari.net](http://www.aisapari.net))
- Aisaparin hallitus tekee tarkoituksenmukaisuusharkinnan ja E-P:n ELY-keskus laillisuustarkastuksen

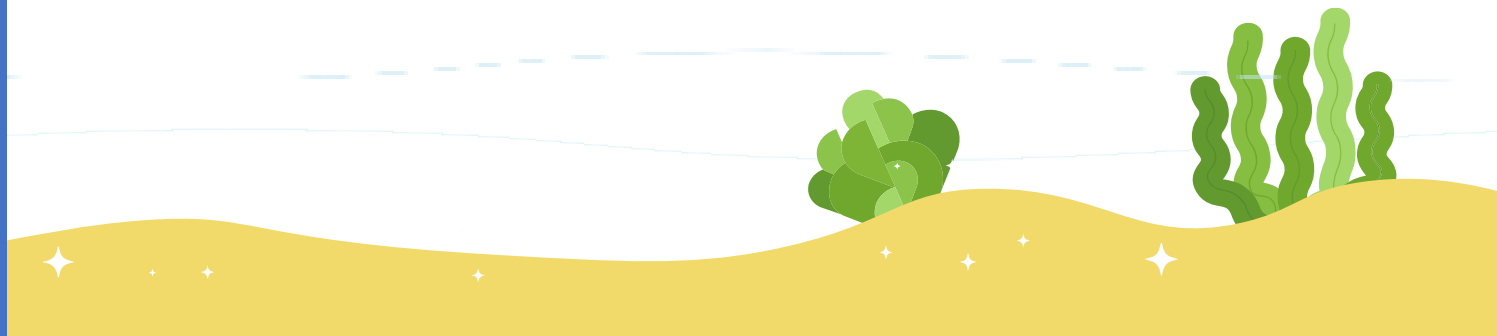


# Strategian paino-pisteet

Monimuotoiset yhteisöt

Monimuotoinen talous

Läpileikkaavat teemat: Älykäs maaseutu,  
yhteisellä veneellä ja uudet uomat



# Monimuotoisten yhteisöjen virta

Yhteistyön ja  
osaamisen  
puro

Hyvinvoinnin  
puro

Kestävien  
yhteisöjen  
puro

# Monimuotoisen talouden virta

Monipuolisen  
yrittäjyyden puro

Uudistuvien  
elinkeinojen puro

Ilmastosopeutumisen  
ja  
muutosjoustavuuden  
puro

# Myönnetty valtuus 2023-2027

Julkinen rahoitus hankkeille (sis.  
EU, valtio, kunta) 7,93 milj. €

Toimintaraha 1,27 milj.€

Monimuotoiset yhteisöt 60 % /  
Monimuotoinen talous 40 %





# Yritysrahoitus

## Yritystoiminnan käynnistäminen

## Yritystoiminnan kehittäminen

Yritys  
investoin-  
nit

Yrittä-  
jyys  
kokeilu

Osa-  
aikai-  
nen  
yrittä-  
minen

Päätoi-  
minen  
yrittämi-  
nen

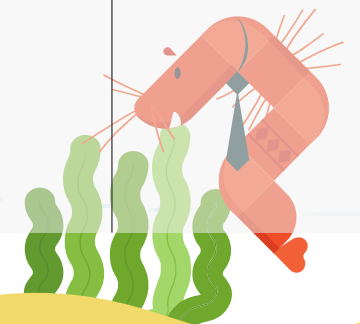
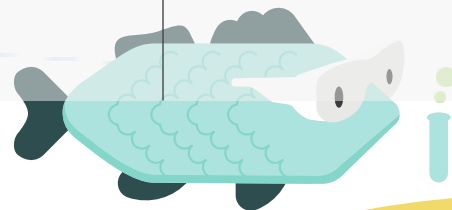
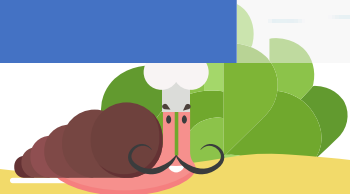
Omis-  
tajan  
vaihdos

Maa-  
talouden  
kokeilutuki

Suun-  
nittelu

Valmis-  
telu

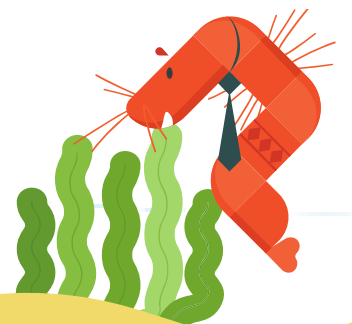
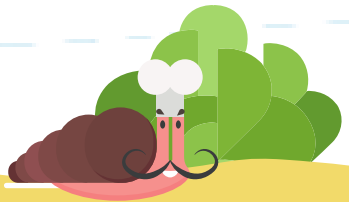
Kehit-  
täminen



# Uuden yritystoiminnan kokeilu

2 500 €

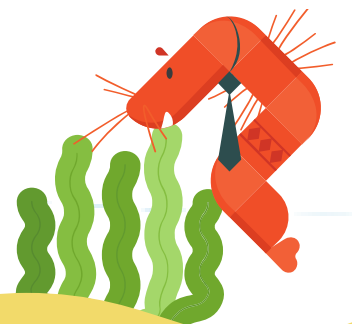
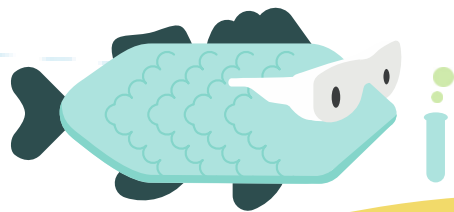
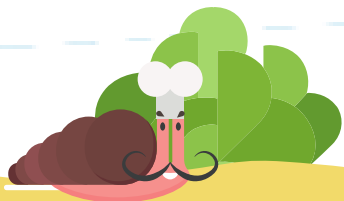
- Ei Y-tunnusta, max 4 kk
- Uuden liiketoiminnan kokeiluun
- Asiantuntija- tai neuvontapalvelut (mm. sparraus, tuotekehitys, tutkimukset), ei yrittäjän palkkakuluihin
- Kokeilussa käytettävät aineet ja tarvikkeet, kone- tai tilavuokrat, jne.
- Vakioitu kertakorvaus



# Yritystoiminnan suunnittelu

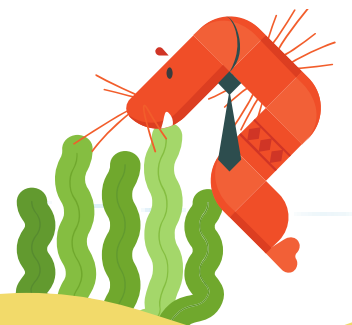
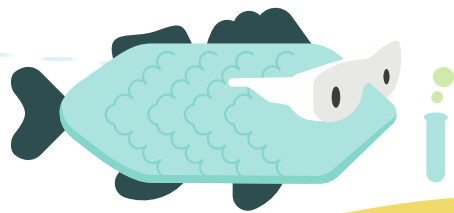
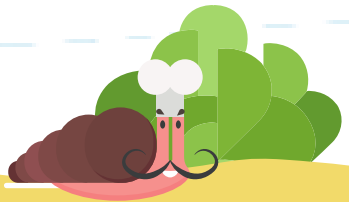
## 1 000 €

- Ei Y-tunnusta
- Lähtötilanteen ja edellytysten selvittely, liikeidean sparraus
- 1-2 päivää asiantuntijapalveluita
- Vakioitu kertakorvaus



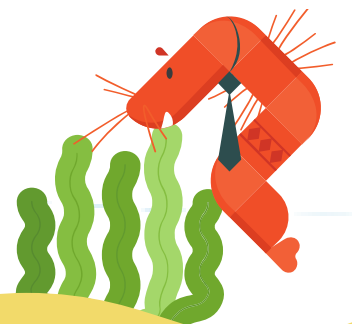
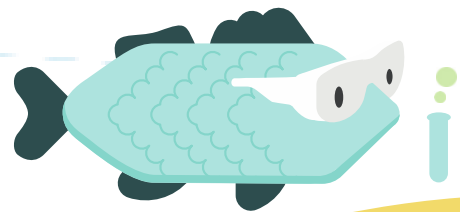
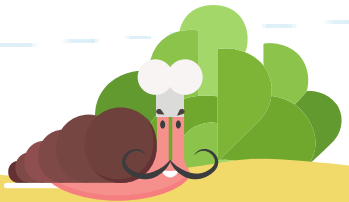
# Yritystoiminnan käynnistäminen omistajanvaihdoksen avulla 2 500 / 5 000 €

- Ostettava yritys harvaan asutulla tai ydinmaaseudulla
- Hakijalla voi olla myös ilman Y-tunnusta
- Tuki myönnetään ostajalle
- Asiantuntijapalveluiden hankintaan
- Vakioitu kertakorvaus



- **Osa-aikaisen yrityksen käynnistäminen  
5 000 €**

- Tavoite 10 000 € liikevaihto vuodessa, työaika 10-35 h viikossa
- Esim. sesonkiluontoiseen yritystoimintaan, y-tunnus oltava
- Asiantuntija- tai neuvontapalvelut (mm. sparraus, tuotekehitys, tutkimukset, suunnitelmat)
- Voi olla myös kone- tai tilavuokrat, pienhankinnat, tietojärjestelmät jne.
- Vakioitu kertakorvaus
- Huom. Osa-aikainen >< sivutoiminen

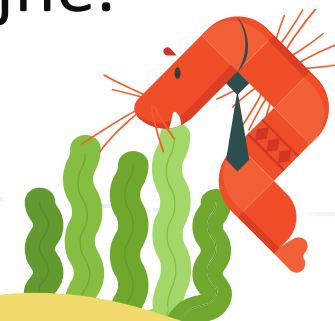
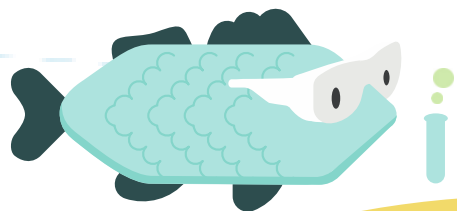
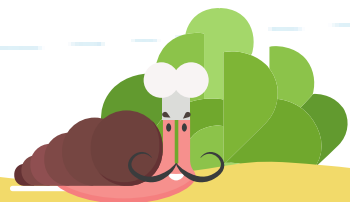


# Kokoaikaisen yrityksen käynnistäminen

## 7 500 €

(starttirahan kanssa mahdollinen)

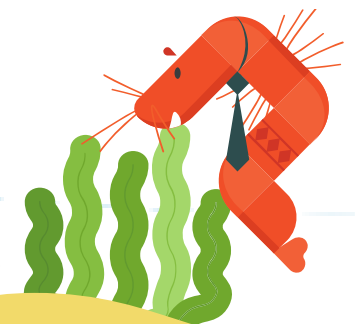
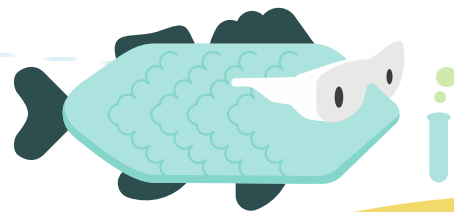
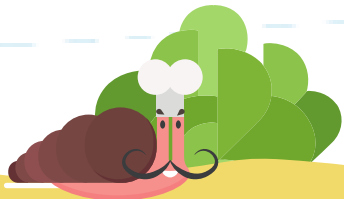
- Tavoite 15 000 € liikevaihto vuodessa, y-tunnus ja YEL-vakuutus oltava
- Asiantuntija- tai neuvontapalvelut (mm. sparraus, tuotekehitys, tutkimukset, suunnitelmat)
- Kone- tai tilavuokrat, pienhankinnat, tietojärjestelmät jne.
- Vakioitu kertakorvaus



# Maatalouden alkutuotannon kokeilu

2 500 / 5 000 / 7 500 €

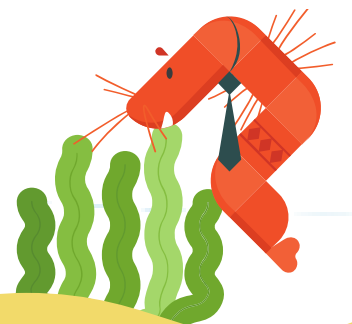
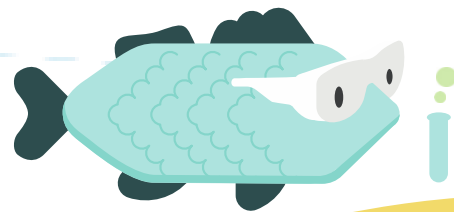
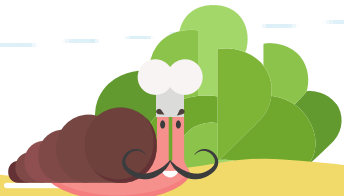
- Ensimmäistä kertaa kokeiltava maataloustoiminta tai olemassa olevan maataloustoiminnan monipuolistaminen (ei olemassa olevan maatilán tavanomaiseen, vakiintuneeseen toimintaan)
- Uuden tuotteen, toimintatavan tai -mallin kokeiluun (uusia kasveja, viljelymenetelmiä, myyntikanavia)
- Asiantuntija- tai neuvontapalvelut (mm. sparraus, tuotekehitys, tutkimukset), ei yrittäjän palkkakuluihin
- Kokeilussa käytettävät aineet ja tarvikkeet, Käyttömaksut, matkat, koulutus Toimitilojen, koneiden tai laitteiden vuokra
- Kesto max 3 vuotta
- Vakioitu kertakorvaus



# Kehittämistoimenpiteen valmistelu

2 000 €

- Aloittava (Y-tunnus) / toimiva yritys
- Liiketoimintasuunnitelman laatimisen sparraus, käynnistys- tai investointituen hakemisen valmistelu
- 2-3 päivää asiantuntijapalveluita
- Vakioitu kertakorvaus

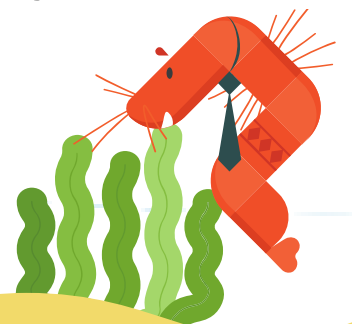
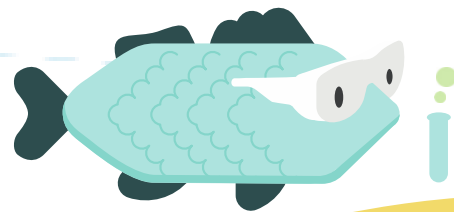
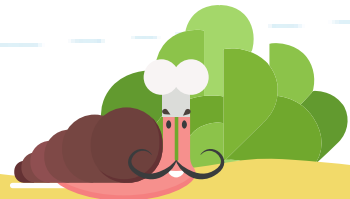




# Yritystoiminnan kehittäminen

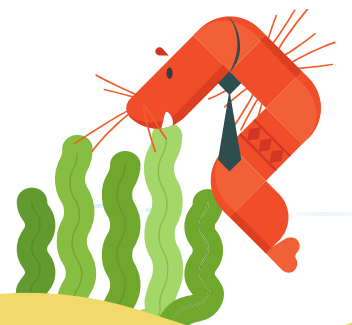
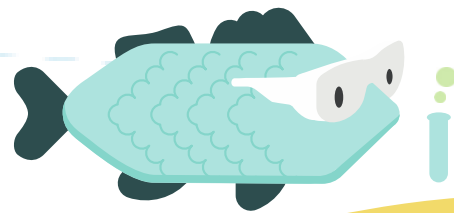
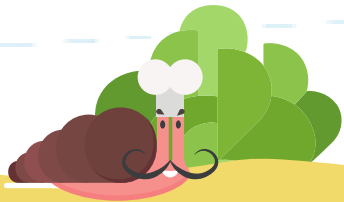
## 3 000 €

- Vakiintuneen liiketoiminnan (=toimintaa harjoitettu min. 1 tilikausi) kehittämiseen / laajentamiseen
- Asiantuntija- tai neuvontapalvelut (mm. sparraus, tuotekehitys, tutkimukset)
- Voidaan myöntää samalla hakijalle kolme kertaa tukikaudella 2023-2027 (edellinen hanke toteutettu)
- noin 3-4 päivän asiantuntijapalvelu, viitekustannus 900 € /päivä
- Vakioitu kertakorvaus



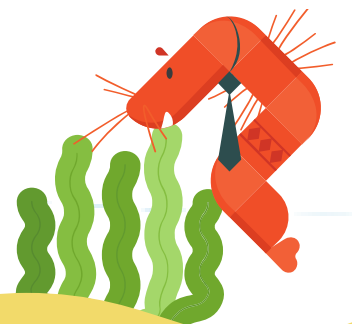
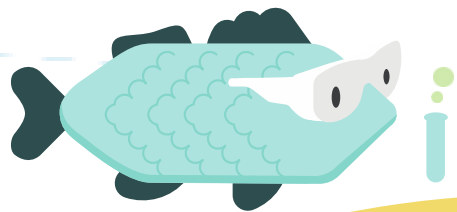
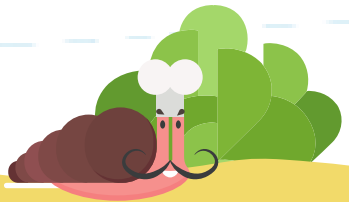
# Vakioitu kertakorvaus

Hakemus	Tukipäätös	Maksaminen
Esitellään suunnitellut toimenpiteet ja niiden toteuttamistapa.	Hyväksytään toimenpiteet ja niiden toteuttamistapa.	Maksetaan jos ja kun toimenpiteet on toteutettu.



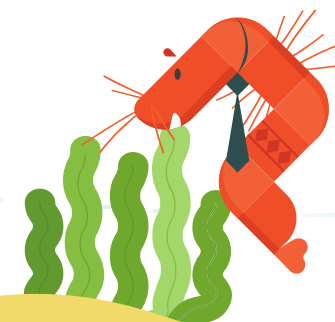
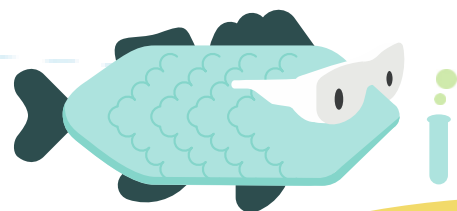
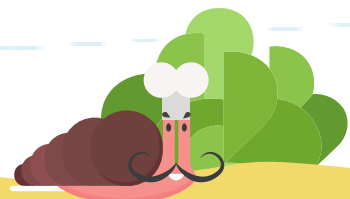
# Investoinnit

- Investoinnilla on oltava olennaista merkitystä yrityksen perustamiselle, kasvulle ja kehittämiselle
- Tuetaan pääsääntöisesti max 5 htv työllistäviä yrityksiä
- Investointituen määrä min. 5 000 – max 100 000 €
- HUOM. ELY-keskus rahoittaa isompia yrityksiä / hankkeita omien rahoituslinjaustensa mukaisesti



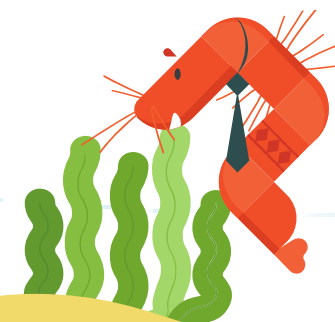
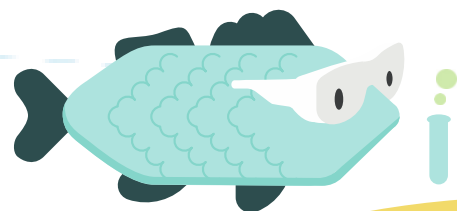
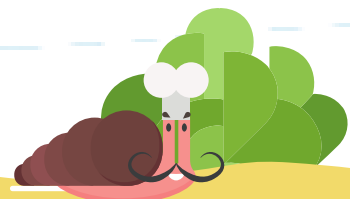
# Investoinnit (käynnistävälle & kehittäväälle yritykselle)

- Rakennuksen, rakenteen tai rakennelman rakentaminen, laajentaminen tai korjaaminen
- Rakennuksen hankinta (maa-alue max 10 %)
- Koneet ja laitteet tai muu irtain käyttöomaisuus (myös käytetyt koneet)
- Aineettomat investoinnit (esim. tietokoneohjelmistot, pilvipalvelut tai vastaavat tai patentit, tekijänoikeudet, tavaramerkit)



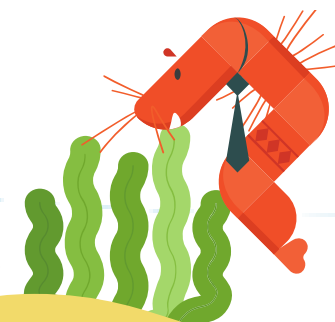
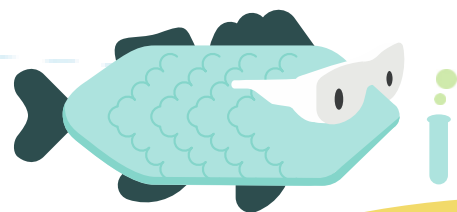
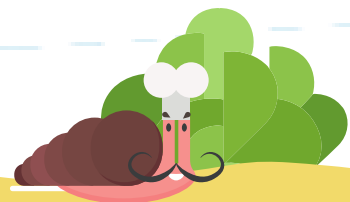
# Investoinnit, joita EI rahoiteta 1/3

- Eläinten hankinta
- Traktorin tai muun maatalouden alkutuotantoon tarkoitettun koneen tai laitteen hankinta
- Liikennealan investoinnit
- Puunkorjuun monitoimikoneet tai kuormaa kantavat metsätraktorit sekä muut vastaavat koneet tai laitteet
- Korvausinvestoinnit



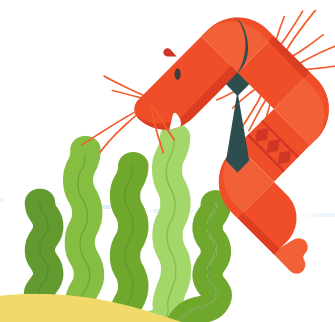
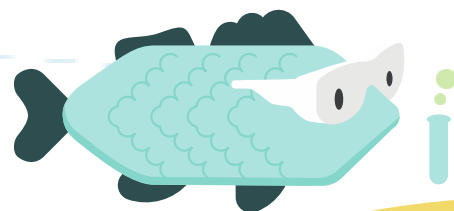
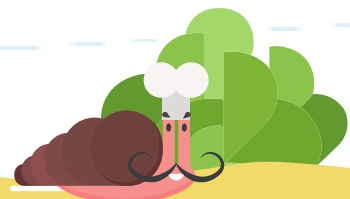
# Investoinnit, joita EI rahoiteta 2/3

- Energiakäyttöön tarkoitetun turpeen tuotantoon liittyvät investoinnit
- Toisen yrityksen osakkeiden tai osuuksien tai liiketoiminnan hankinta (poikkeus; kiinteistöosakeyhtiön osakkeet)
- Jos tarkoitus rakentaa toimitilat ainoastaan vuokralle
- Kiinteistön tai rakennusten hankinta julkisyhteisöltä, jos arvoa ei ole määritelty markkinaehtoisesti



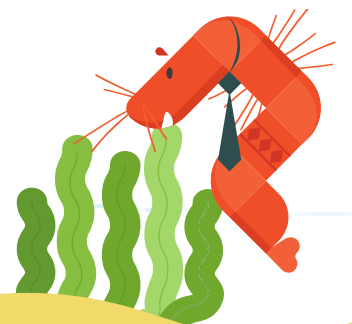
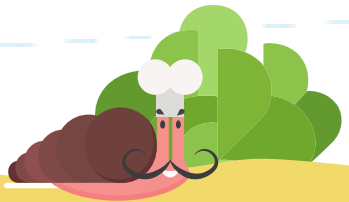
# Investoinnit, joita EI rahoiteta 3/3

- Yli 2 megawatin uusiutuvan energian investoinnit
- Aurinko- ja tuulivoimalat
- Koneurakoinnin maansiirtokoneet
  
- Kilpailutilanne huomioidaan!



# Energiainvestoinnit

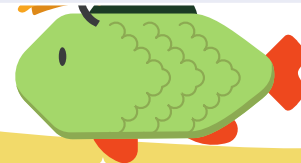
- Energiamuodon vaihtaminen uusiutuvaan energiaan
- Yrityksen uusiutuvan energian käytön lisäämiseen
- Energia- ja materiaalitehokkuuden lisäämiseen
- Vain päätoimiseen yritystoimintaan





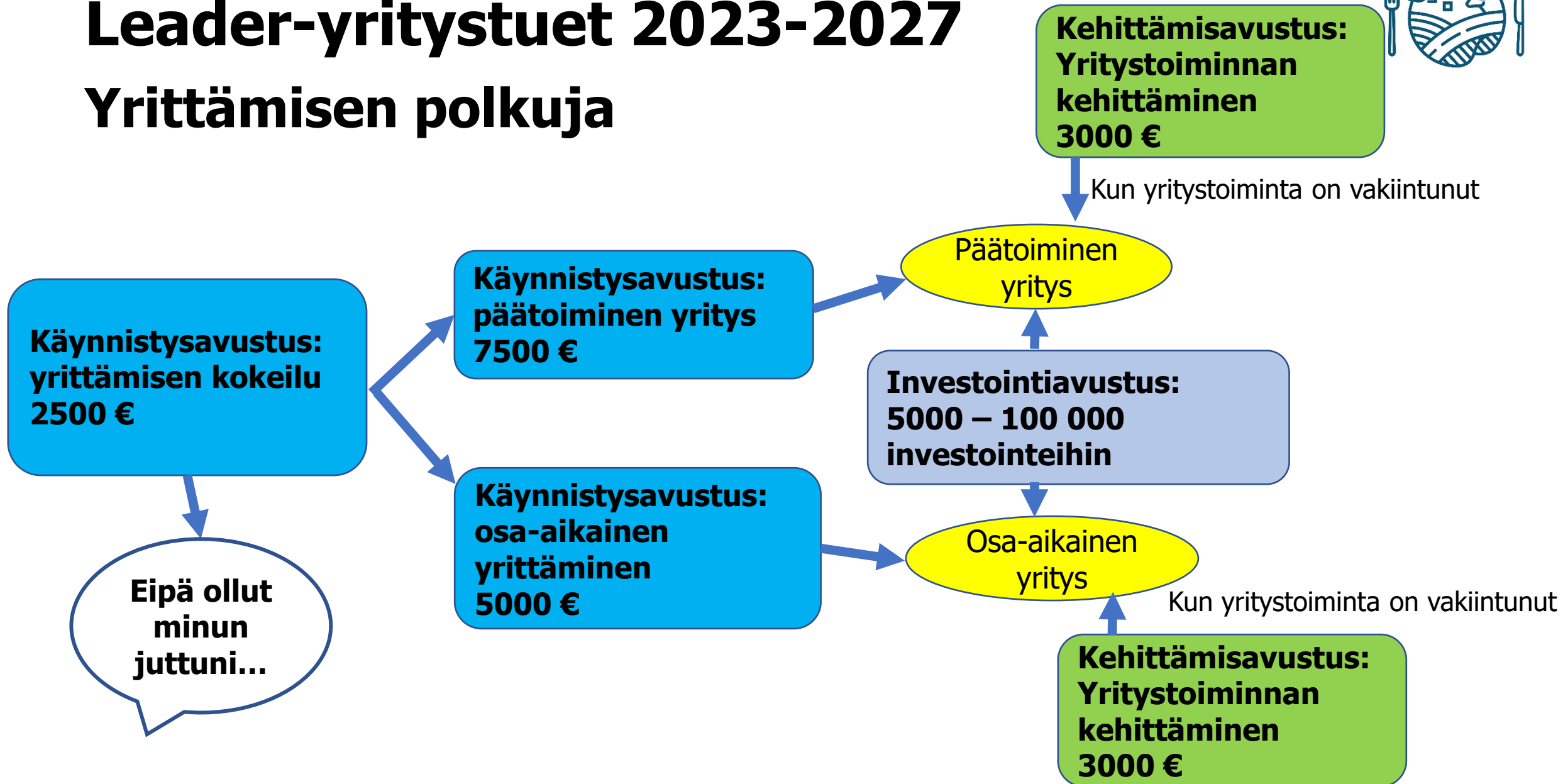
# Leader-investointituet, tuki %

	Harvaan asuttu maaseutu	Ydinmaaseutu	Muu maaseutualue
II-tukialue (Alajärvi, Evijärvi, Lappajärvi, Vimpeli)	35 %	35 %	25 %
III-tukialue (Kauhava & Lapua)	30 %	25 %	20 %
Energiainvestoinnit, kaikki tukialueet	30 %	30 %	



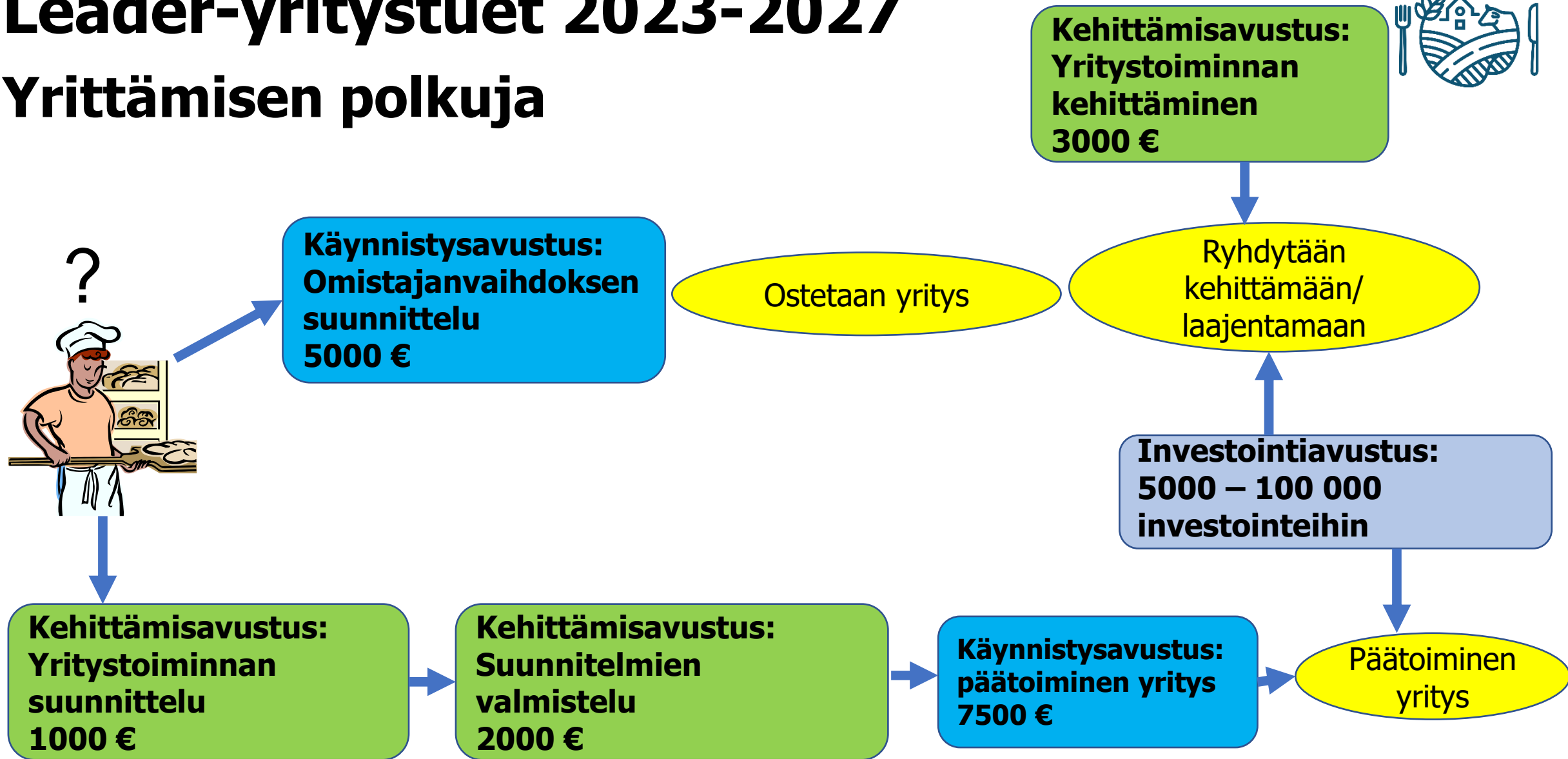
# Leader-yritystuet 2023-2027

## Yrittämisen polkuja



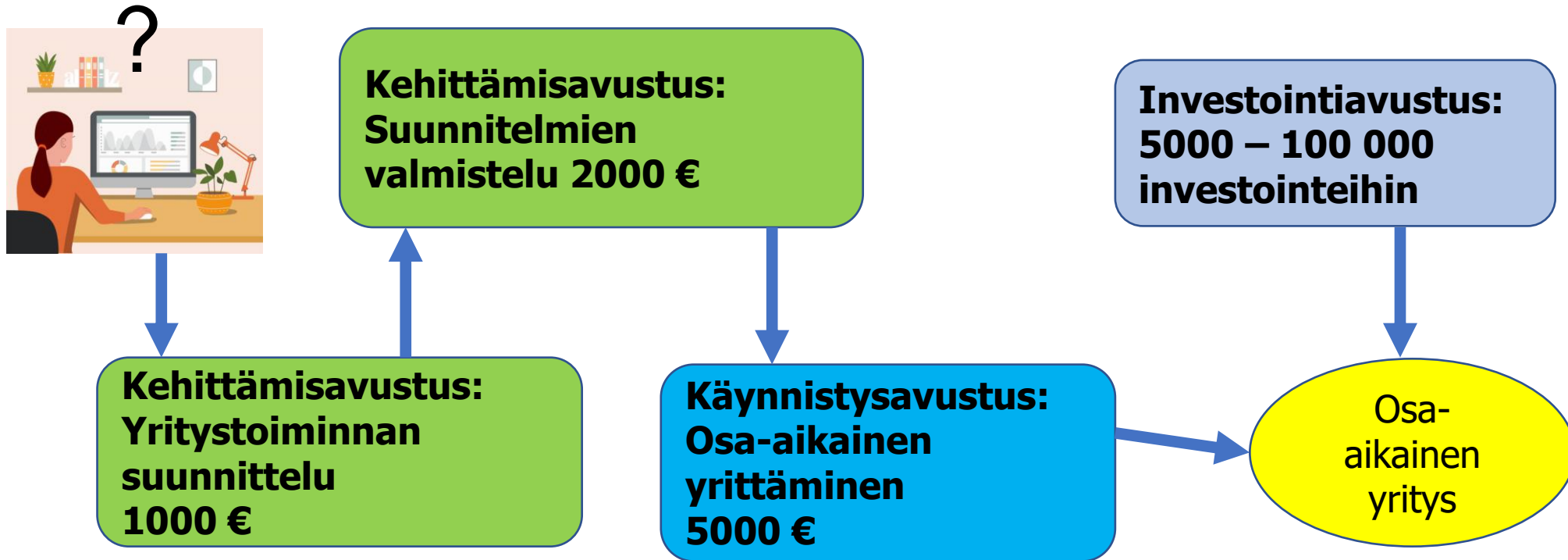
# Leader-yritystuet 2023-2027

## Yrittämisen polkuja



# Leader-yritystuet 2023-2027

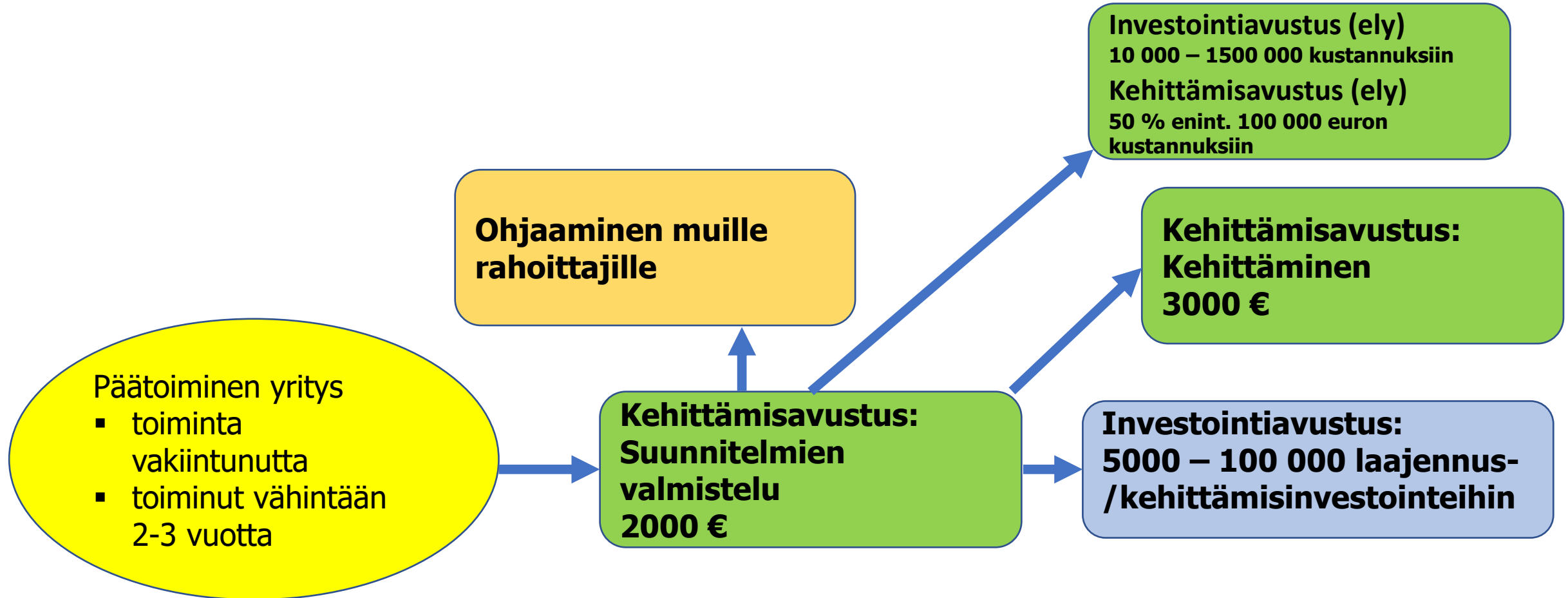
## Yrittämisen polkuja



# Leader-yritystuet 2023-2027

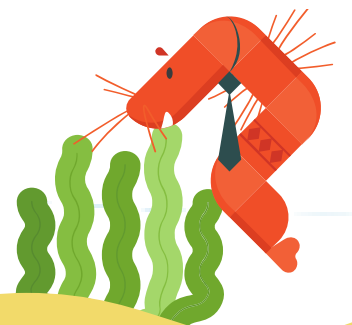
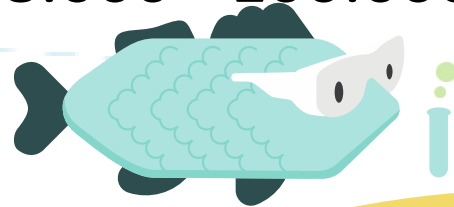
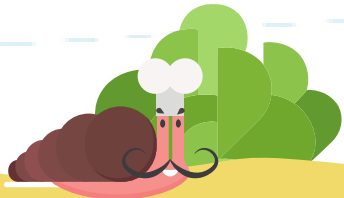


## Toimivan yrityksen kehittäminen ja/tai laajentaminen



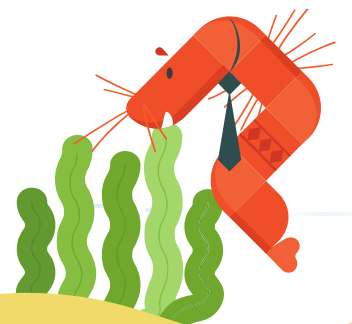
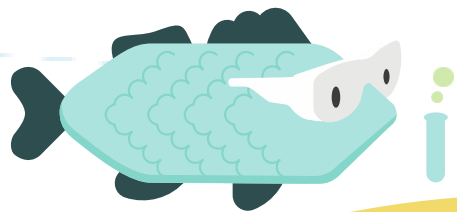
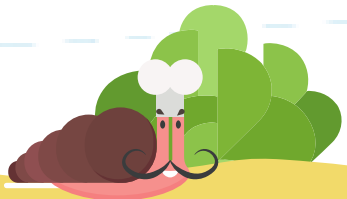
# Elinkeinolliset kehittämishankkeet

- Kehittämishankkeet, joissa hyödynsaajina pienet yritykset ja jonka tuloksia levitetään laajasti
- Jos hankkeen tavoitteena tuottaa yrityksille merkittävää tiedon ja osaamisen lisäämistä, sen oman toiminnan, tuotteiden, prosessien tai palveluiden kehittämiseksi, tuki 80 %
- Jos tavoitteena kehittää uusia tai parannettuja tuotteita, prosesseja tai palveluita, tuki 60 %
- Hankkeen koko 8.000 - 100.000 €



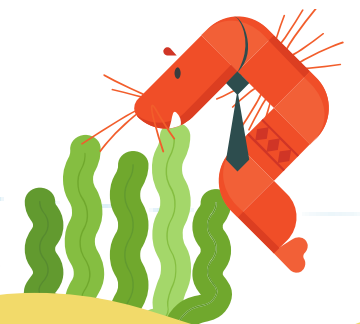
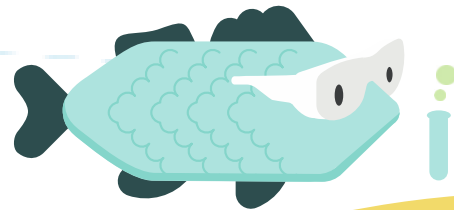
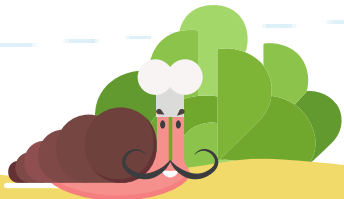
# Yritysryhmähankkeet

- 3 – 10 yritystä
- Ryhmän yhteisiä toimenpiteitä, mutta myös yrityskohtaisia
- Tuotannollisen yhteistyön tai markkinointiyhteistyön kehittäminen, tuoteperheen suunnittelu tai muu vastaava kehittäminen
- Tuki 75 %
- Hallinnoijana ryhmän ulkopuolien toimija esim. Kehittämisisorganisaatio / oppilaitos / kunta tai kaupunki
- Ryhmän kokoamiseen voidaan myöntää 5.000 e valmisteluraha



# Viljelijäryhmä hankkeet

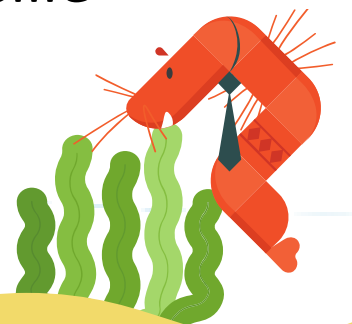
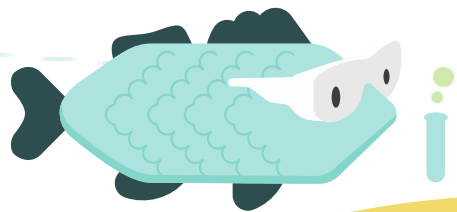
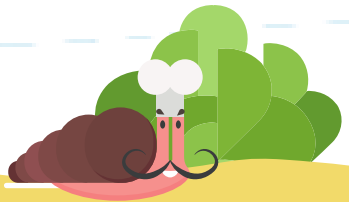
- 3 – 10 maataloutta harjoittavaa yritystä
- Ryhmän yhteisiä toimenpiteitä, mutta myös yrityskohtaisia
- Työnteon, ja tuotannollisen yhteistyön kehittäminen tai muu vastaava kehittäminen
- Tuki 75 %
- Hallinnoijana ryhmän ulkopuolien toimija esim. Kehittämisisorganisaatio / oppilaitos / kunta tai kaupunki
- Ryhmän kokoamiseen voidaan myöntää 5.000 e valmisteluraha





# Koulutushankkeet yrityksille

- Maatalouden alkutuotanto tai maataloustuotteiden jatkojalostus ja kaupan pitämisen ala
- Metsätalousala
- Hankkeen koko 8.000 - 100.000,-, tuki 90 %
  
- Koulutus, joka kohdentuu muille kuin yllä mainituille aloille / yrityksille
- Hankkeen koko 8.000 - 100.000, tuki 70 %



# Miten hanke etenee

**Yhteydenotto  
Aisapariin, hankkeen  
valmistelu ja  
suunnittelu, liitteet**

**Hankkeen jättäminen  
Hyrrään, liitteineen**

**Aisaparin  
hallitus tarkoituksen-  
mukaisuusharkinta**

**E-P:n ELY:n käsittely,  
laillisuustarkastus,  
lopullinen päätös**

**Toteutus, maksatukset  
ja raportointi**

# Asiat täsmentyvät tässä kevään aikana

## Aisaparin rahoitusinfot

**Iltaisin klo 18 - 20**

12.4. Lappajärvi, Aquarius Inn,  
Nykäläntie 137B

17.4. Korttesjärvi; Korttesjärven NS

19.4. Ylihärmä, Härmän Kylpylä

20.4. Evijärvi, Kunnantalo

24.4. Kauhava, Loppusuora 9

25.4. Vimpeli, Kuntalaisten olohuone

2.5. Alajärvi, Hubi25

3.5. Lapua, Vanha Paukku, makasiinin  
kokoustila

4.5. Alahärmä, Härmänkylän NS,  
Onnela

# Kuha-Suomen Kalaleader

- edistää alueensa elinkeinokalataloutta ja kalastusmatkailua rahoittamalla yleishyödyllisiä kehittämis- ja investointihankkeita
- koko Aisaparin alue kuuluu Kuha-Suomen kalaleader alueeseen
- kalatalousaktivaattorin pestiä hoitaa Johanna Möttönen, johanna.mottonen@kuha-suomi.fi



Kuha-Suomen  
Kalaleader

Aisaparin väki auttaa ja neuvoa hakemuksen valmistelussa.

Ota yhteyttä, sovitaan tapaamisesta, meillä, teillä tai jossain muualla 😊

Mervi Niemi-Huhdanpää  
[mervi.niemi-huhdanpaa@aisapari.net](mailto:mervi.niemi-huhdanpaa@aisapari.net)  
0500 765871

